



CÓDIGO: **10067** CLAVE: **BOMEX-25**

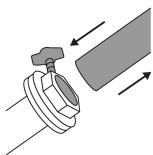
## Bomba manual de extracción, 25 lts

- Cuerpo de hierro y tubo de acero
- Tubo desmontable en 3 piezas, que facilita su almacenamiento y transporte
- Tuerca de fijación al tambo de 200 litros
- Empaque resistente de hule que evita fugas y no se deforma
- Para uso con aceite, petróleo, queroseno y diesel
- No usar con agua o líquidos corrosivos
- El tubo y la bomba vienen integrados en el mismo empaque

### Especificaciones

<b>Flujo</b>	0.3 L/bombeo
<b>Diámetro de tubo</b>	1 1/4"
<b>Longitud de tubo</b>	100 cm
<b>Empaque individual</b>	Caja
<b>Inner</b>	1
<b>Master</b>	4

### Imágenes complementarias



**Tubo desmontable en 3 piezas, que facilita su almacenamiento y transporte**

